



Adaptador IP para telefones analógicos

- » 2 portas FXS para o uso de telefones convencionais, sem fio ou PABX
- » QoS para priorização de tráfego de voz, proporcionando maior qualidade de áudio
- » Comunicação com linhas VOIP visando maior economia nas chamadas
- » Função Roteador e Bridge, para criação de uma pequena rede de dados
- » Identificação de chamadas em DTMF e FSK

FXS

2 PORTAS

ID

IDENTIFICAÇÃO DE CHAMADAS



COMPATÍVEL COM PLATAFORMAS OPEN SOURCE

VoIP

TECNOLOGIA VOIP

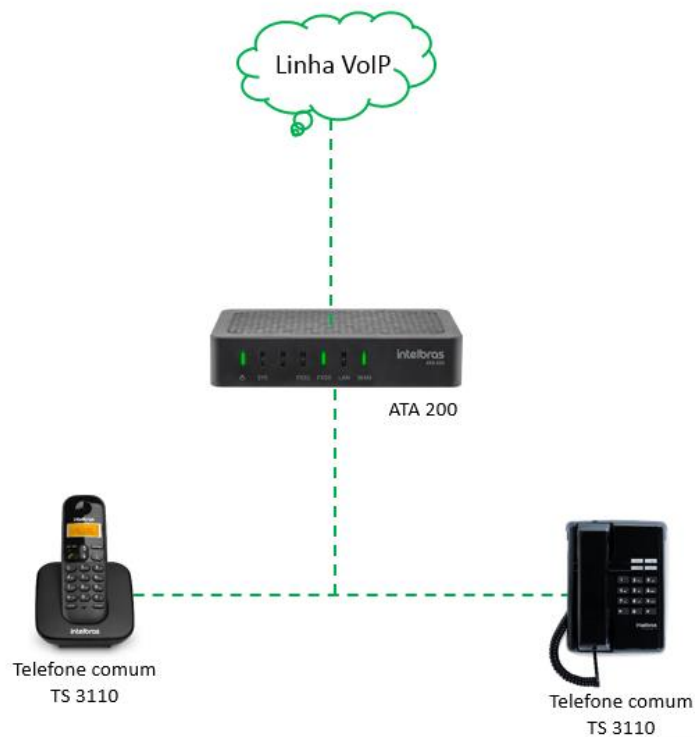
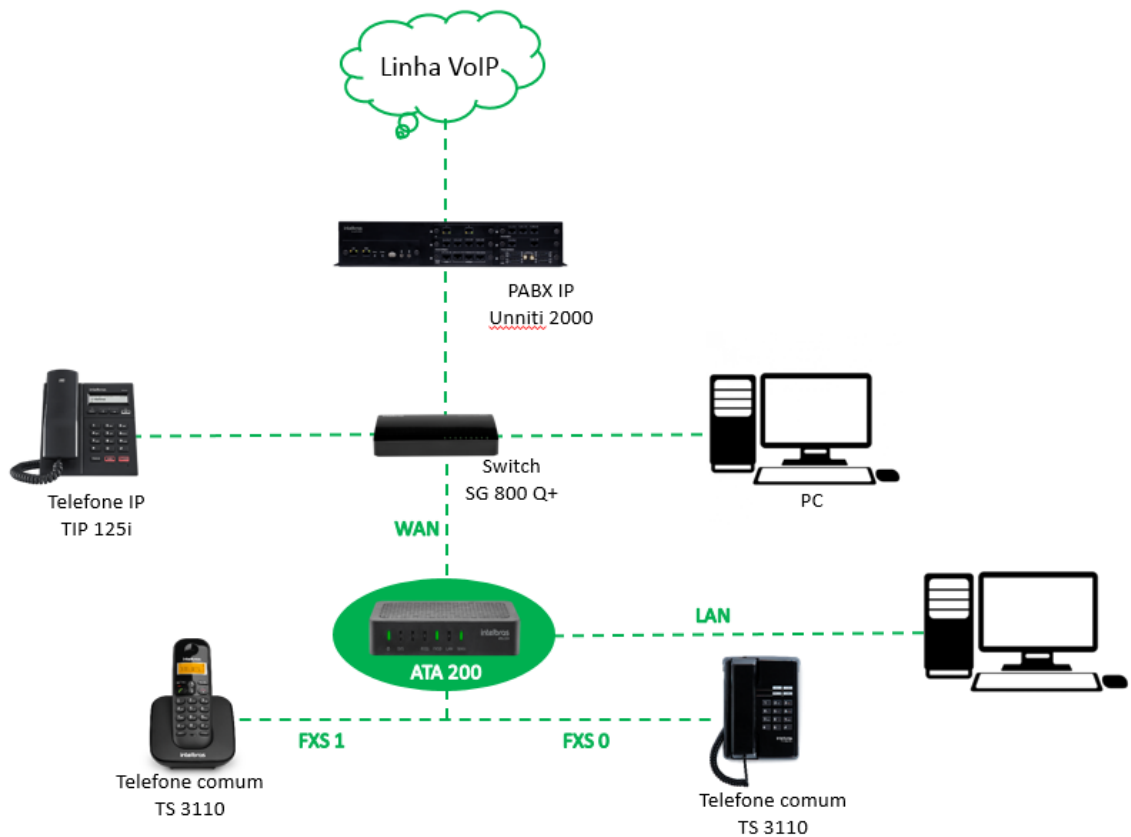
O ATA 200 é um adaptador de linhas VOIP para telefones analógicos, projetado para fazer a integração entre sistemas de telefonia. Além de reduzir os custos em telefonia, é possível fazer o gerenciamento da rede, priorizando tráfego de banda para obter mais qualidade de áudio.

Especificações técnicas

Interface WAN e LAN	10/100Mbps – RJ45
Configurações e atualizações	Através do navegador web ou menu de voz (IVR)
Interface FXS	2 x RJ11
Identificação de chamadas	DTMF e FSK
Protocolo de Internet	IPV4
Qualidade de áudio	CNG, VAD e Cancelamento de eco
Status do sistema	Indicações visuais através de LEDs
Auto provisionamento	DHCP, OPTION, HTTP, FTP, TFTP
Criptografia	SRTP
Codecs	G.711, G.726-16/24/32/40, G.723.1 e G.729
Funcionalidades	SNMP v1/v2/v3; TR069; Syslog; PPPOE; NTP;
Protocolos VOIP	TCP e UDP; DNS; NAT; STUN; VLAN; TLS; QoS

Suporte a FAX	Protocolos T.38 e T.30 (pass-through)
Método DTMF	SIP INFO; RFC 2833; IN-BAND
Distância Máxima FXS	1km
Funções	Espera; Histórico de chamadas; Hotline; Horário de verão; Conferência a 3; DND (Não perturbe); MWI; Bilhetagem
Tempo de flash	Ajustável
Desvios	Ocupado, Não atende ou Sempre
Transferência	Cega e/ou com atendimento
Discagem rápida	10 posições
Modo de operação de rede	Router e Bridge
Segurança	Firewall por MAC, IP e Dominio
Dimensões (L x A x P)	126mm X 25mm X 76mm
Peso	0,128kg
Fonte de Alimentação	50-60Hz DC12V 1A
Temperatura de operação	0°C ~ 45°C
Temperatura de armazenamento	-20°C ~ 80°C
Consumo máximo de energia	100-240 VAC
Humidade	10% - 90%

Cenário de aplicação



Fotos do produto

