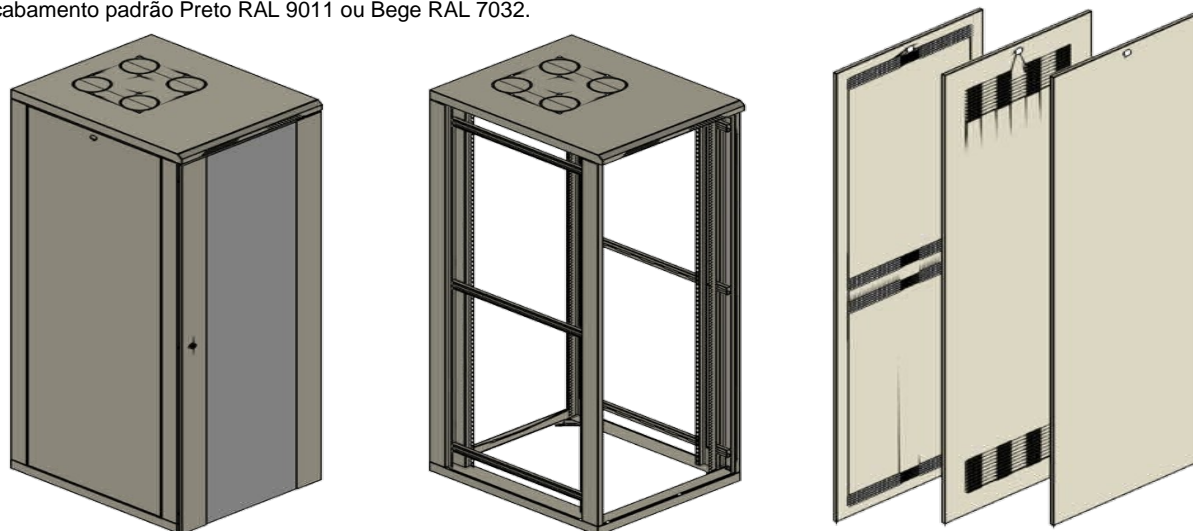


A HEPSCO Ltda, no mercado há 13 anos, localizada em São Bernardo do Campo - SP, é uma fabricante de soluções para acomodação e organização de equipamentos eletrônicos, especializada nos segmentos de Distribuição

Rack Piso

Fornecimento Standard HP 10:

- Estrutura soldada composta por quatro colunas, base e teto fabricados em chapa de aço com espessura de 1,06 mm;
- Dois pares de planos de montagem fabricados em chapa de aço com espessura de 1,50 mm com furação de 1/2 em 1/2 U;
- Ponto de aterramento e Base com quatro pés niveladores;
- Porta frontal em aço/vidro cristal temperado 4 mm, com fecho e chave yale; * Especial em aço perfurado ou Poliestireno
- Rasgos para dois ou quatro ventiladores/exaustores no teto;
- Fechamentos laterais e traseiros lisos, removíveis com fecho rápido; * Especial com perfuração ou aletas
- Capacidade: 300 Kgs estáticos;
- As profundidades indicadas são úteis, para obter a profundidade externa + 60 mm
- Acabamento padrão Preto RAL 9011 ou Bege RAL 7032.



Rack Piso 19" - HP10 – Largura 600mm

ALTURA (U)	h	H	370	470	570	670	770	870	970	1070
12	533,4	638,4	HP10-1237	HP10-1247	HP10-1257	HP10-1267	HP10-1277	HP10-1287	HP10-1297	HP10-12107
16	711,2	816,2	HP10-1637	HP10-1647	HP10-1657	HP10-1667	HP10-1677	HP10-1687	HP10-1697	HP10-16107
20	889	994	HP10-2037	HP10-2047	HP10-2057	HP10-2067	HP10-2077	HP10-2087	HP10-2097	HP10-20107
24	1066,8	1171,8	HP10-2437	HP10-2447	HP10-2457	HP10-2467	HP10-2477	HP10-2487	HP10-2497	HP10-24107
28	1244,6	1349,6	HP10-2837	HP10-2847	HP10-2857	HP10-2867	HP10-2877	HP10-2887	HP10-2897	HP10-28107
32	1422,4	1527,4	HP10-3237	HP10-3247	HP10-3257	HP10-3267	HP10-3277	HP10-3287	HP10-3297	HP10-32107
36	1600,2	1705,2	HP10-3637	HP10-3647	HP10-3657	HP10-3667	HP10-3677	HP10-3687	HP10-3697	HP10-36107
40	1778	1883	HP10-4037	HP10-4047	HP10-4057	HP10-4067	HP10-4077	HP10-4087	HP10-4097	HP10-40107
42	1866,9	1971,9	HP10-4237	HP10-4247	HP10-4257	HP10-4267	HP10-4277	HP10-4287	HP10-4297	HP10-42107
44	1955,8	2060,8	HP10-4437	HP10-4447	HP10-4457	HP10-4467	HP10-4477	HP10-4487	HP10-4497	HP10-44107

Rack Piso 21" - HP11 – Largura 650mm

ALTURA (U)	h	H	370	470	570	670	770	870	970	1070
12	533,4	638,4	HP11-1237	HP11-1247	HP11-1257	HP11-1267	HP11-1277	HP11-1287	HP11-1297	HP11-12107
16	711,2	816,2	HP11-1637	HP11-1647	HP11-1657	HP11-1667	HP11-1677	HP11-1687	HP11-1697	HP11-16107
20	889	994	HP11-2037	HP11-2047	HP11-2057	HP11-2067	HP11-2077	HP11-2087	HP11-2097	HP11-20107
24	1066,8	1171,8	HP11-2437	HP11-2447	HP11-2457	HP11-2467	HP11-2477	HP11-2487	HP11-2497	HP11-24107
28	1244,6	1349,6	HP11-2837	HP11-2847	HP11-2857	HP11-2867	HP11-2877	HP11-2887	HP11-2897	HP11-28107
32	1422,4	1527,4	HP11-3237	HP11-3247	HP11-3257	HP11-3267	HP11-3277	HP11-3287	HP11-3297	HP11-32107
36	1600,2	1705,2	HP11-3637	HP11-3647	HP11-3657	HP11-3667	HP11-3677	HP11-3687	HP11-3697	HP11-36107
40	1778	1883	HP11-4037	HP11-4047	HP11-4057	HP11-4067	HP11-4077	HP11-4087	HP11-4097	HP11-40107
42	1866,9	1971,9	HP11-4237	HP11-4247	HP11-4257	HP11-4267	HP11-4277	HP11-4287	HP11-4297	HP11-42107
44	1955,8	2060,8	HP11-4437	HP11-4447	HP11-4457	HP11-4467	HP11-4477	HP11-4487	HP11-4497	HP11-44107

Rack Piso 23"- HP12 – Largura 700mm										
ALTURA (U)	h	H	370	470	570	670	770	870	970	1070
12	533,4	638,4	HP12-1237	HP12-1247	HP12-1257	HP12-1267	HP12-1277	HP12-1287	HP12-1297	HP12-12107
16	711,2	816,2	HP12-1637	HP12-1647	HP12-1657	HP12-1667	HP12-1677	HP12-1687	HP12-1697	HP12-16107
20	889	994	HP12-2037	HP12-2047	HP12-2057	HP12-2067	HP12-2077	HP12-2087	HP12-2097	HP12-20107
24	1066,8	1171,8	HP12-2437	HP12-2447	HP12-2457	HP12-2467	HP12-2477	HP12-2487	HP12-2497	HP12-24107
28	1244,6	1349,6	HP12-2837	HP12-2847	HP12-2857	HP12-2867	HP12-2877	HP12-2887	HP12-2897	HP12-28107
32	1422,4	1527,4	HP12-3237	HP12-3247	HP12-3257	HP12-3267	HP12-3277	HP12-3287	HP12-3297	HP12-32107
36	1600,2	1705,2	HP12-3637	HP12-3647	HP12-3657	HP12-3667	HP12-3677	HP12-3687	HP12-3697	HP12-36107
40	1778	1883	HP12-4037	HP12-4047	HP12-4057	HP12-4067	HP12-4077	HP12-4087	HP12-4097	HP12-40107
42	1866,9	1971,9	HP12-4237	HP12-4247	HP12-4257	HP12-4267	HP12-4277	HP12-4287	HP12-4297	HP12-42107
44	1955,8	2060,8	HP12-4437	HP12-4447	HP12-4457	HP12-4467	HP12-4477	HP12-4487	HP12-4497	HP12-44107

Rack Piso 25"- HP13 – Largura 750mm										
ALTURA (U)	h	H	370	470	570	670	770	870	970	1070
12	533,4	638,4	HP13-1237	HP13-1247	HP13-1257	HP13-1267	HP13-1277	HP13-1287	HP13-1297	HP13-12107
16	711,2	816,2	HP13-1637	HP13-1647	HP13-1657	HP13-1667	HP13-1677	HP13-1687	HP13-1697	HP13-16107
20	889	994	HP13-2037	HP13-2047	HP13-2057	HP13-2067	HP13-2077	HP13-2087	HP13-2097	HP13-20107
24	1066,8	1171,8	HP13-2437	HP13-2447	HP13-2457	HP13-2467	HP13-2477	HP13-2487	HP13-2497	HP13-24107
28	1244,6	1349,6	HP13-2837	HP13-2847	HP13-2857	HP13-2867	HP13-2877	HP13-2887	HP13-2897	HP13-28107
32	1422,4	1527,4	HP13-3237	HP13-3247	HP13-3257	HP13-3267	HP13-3277	HP13-3287	HP13-3297	HP13-32107
36	1600,2	1705,2	HP13-3637	HP13-3647	HP13-3657	HP13-3667	HP13-3677	HP13-3687	HP13-3697	HP13-36107
40	1778	1883	HP13-4037	HP13-4047	HP13-4057	HP13-4067	HP13-4077	HP13-4087	HP13-4097	HP13-40107
42	1866,9	1971,9	HP13-4237	HP13-4247	HP13-4257	HP13-4267	HP13-4277	HP13-4287	HP13-4297	HP13-42107
44	1955,8	2060,8	HP13-4437	HP13-4447	HP13-4457	HP13-4467	HP13-4477	HP13-4487	HP13-4497	HP13-44107

Rack Piso 27"- HP14 – Largura 800mm										
ALTURA (U)	h	H	370	470	570	670	770	870	970	1070
12	533,4	638,4	HP14-1237	HP14-1247	HP14-1257	HP14-1267	HP14-1277	HP14-1287	HP14-1297	HP14-12107
16	711,2	816,2	HP14-1637	HP14-1647	HP14-1657	HP14-1667	HP14-1677	HP14-1687	HP14-1697	HP14-16107
20	889	994	HP14-2037	HP14-2047	HP14-2057	HP14-2067	HP14-2077	HP14-2087	HP14-2097	HP14-20107
24	1066,8	1171,8	HP14-2437	HP14-2447	HP14-2457	HP14-2467	HP14-2477	HP14-2487	HP14-2497	HP14-24107
28	1244,6	1349,6	HP14-2837	HP14-2847	HP14-2857	HP14-2867	HP14-2877	HP14-2887	HP14-2897	HP14-28107
32	1422,4	1527,4	HP14-3237	HP14-3247	HP14-3257	HP14-3267	HP14-3277	HP14-3287	HP14-3297	HP14-32107
36	1600,2	1705,2	HP14-3637	HP14-3647	HP14-3657	HP14-3667	HP14-3677	HP14-3687	HP14-3697	HP14-36107
40	1778	1883	HP14-4037	HP14-4047	HP14-4057	HP14-4067	HP14-4077	HP14-4087	HP14-4097	HP14-40107
42	1866,9	1971,9	HP14-4237	HP14-4247	HP14-4257	HP14-4267	HP14-4277	HP14-4287	HP14-4297	HP14-42107
44	1955,8	2060,8	HP14-4437	HP14-4447	HP14-4457	HP14-4467	HP14-4477	HP14-4487	HP14-4497	HP14-44107

Fornecimento Standard HP 20:

- Estrutura aparafusada composta por quatro colunas e base fabricados com chapa de aço espessura de 1,50 mm e teto fabricado em chapa de aço com espessura de 1,06 mm;
- Dois pares de planos de montagem fabricados em chapa de aço com espessura de 1,50 mm com furação de 1/2 em 1/2 U;
- Ponto de aterramento e Base com quatro pés niveladores;
- Porta frontal em aço/vidro cristal temperado 4 mm, com fecho e chave yale; * Especial em aço perfurado ou Poliestireno
- Rasgos para dois ou quatro ventiladores/exaustores no teto;
- Fechamentos laterais e traseiros lisos, removíveis com fecho rápido; * Especial com perfuração ou aletas
- Capacidade: 400 Kgs estáticos;
- As profundidades indicadas são úteis, para obter a profundidade externa + 60 mm
- Acabamento padrão Preto RAL 9011 ou Bege RAL 7032.

Rack Piso 19" - HP20 – Largura 600mm

ALTURA (U)	h	H	370	470	570	670	770	870	970	1070
12	533,4	638,4	HP20-1237	HP20-1247	HP20-1257	HP20-1267	HP20-1277	HP20-1287	HP20-1297	HP20-12107
16	711,2	816,2	HP20-1637	HP20-1647	HP20-1657	HP20-1667	HP20-1677	HP20-1687	HP20-1697	HP20-16107
20	889	994	HP20-2037	HP20-2047	HP20-2057	HP20-2067	HP20-2077	HP20-2087	HP20-2097	HP20-20107
24	1066,8	1171,8	HP20-2437	HP20-2447	HP20-2457	HP20-2467	HP20-2477	HP20-2487	HP20-2497	HP20-24107
28	1244,6	1349,6	HP20-2837	HP20-2847	HP20-2857	HP20-2867	HP20-2877	HP20-2887	HP20-2897	HP20-28107
32	1422,4	1527,4	HP20-3237	HP20-3247	HP20-3257	HP20-3267	HP20-3277	HP20-3287	HP20-3297	HP20-32107
36	1600,2	1705,2	HP20-3637	HP20-3647	HP20-3657	HP20-3667	HP20-3677	HP20-3687	HP20-3697	HP20-36107
40	1778	1883	HP20-4037	HP20-4047	HP20-4057	HP20-4067	HP20-4077	HP20-4087	HP20-4097	HP20-40107
42	1866,9	1971,9	HP20-4237	HP20-4247	HP20-4257	HP20-4267	HP20-4277	HP20-4287	HP20-4297	HP20-42107
44	1955,8	2060,8	HP20-4437	HP20-4447	HP20-4457	HP20-4467	HP20-4477	HP20-4487	HP20-4497	HP20-44107

Rack Piso 21" - HP21 – Largura 650mm

ALTURA (U)	h	H	370	470	570	670	770	870	970	1070
12	533,4	638,4	HP21-1237	HP21-1247	HP21-1257	HP21-1267	HP21-1277	HP21-1287	HP21-1297	HP21-12107
16	711,2	816,2	HP21-1637	HP21-1647	HP21-1657	HP21-1667	HP21-1677	HP21-1687	HP21-1697	HP21-16107
20	889	994	HP21-2037	HP21-2047	HP21-2057	HP21-2067	HP21-2077	HP21-2087	HP21-2097	HP21-20107
24	1066,8	1171,8	HP21-2437	HP21-2447	HP21-2457	HP21-2467	HP21-2477	HP21-2487	HP21-2497	HP21-24107
28	1244,6	1349,6	HP21-2837	HP21-2847	HP21-2857	HP21-2867	HP21-2877	HP21-2887	HP21-2897	HP21-28107
32	1422,4	1527,4	HP21-3237	HP21-3247	HP21-3257	HP21-3267	HP21-3277	HP21-3287	HP21-3297	HP21-32107
36	1600,2	1705,2	HP21-3637	HP21-3647	HP21-3657	HP21-3667	HP21-3677	HP21-3687	HP21-3697	HP21-36107
40	1778	1883	HP21-4037	HP21-4047	HP21-4057	HP21-4067	HP21-4077	HP21-4087	HP21-4097	HP21-40107
42	1866,9	1971,9	HP21-4237	HP21-4247	HP21-4257	HP21-4267	HP21-4277	HP21-4287	HP21-4297	HP21-42107
44	1955,8	2060,8	HP21-4437	HP21-4447	HP21-4457	HP21-4467	HP21-4477	HP21-4487	HP21-4497	HP21-44107

Rack Piso 23" - HP22 – Largura 700mm

ALTURA (U)	h	H	370	470	570	670	770	870	970	1070
12	533,4	638,4	HP22-1237	HP22-1247	HP22-1257	HP22-1267	HP22-1277	HP22-1287	HP22-1297	HP22-12107
16	711,2	816,2	HP22-1637	HP22-1647	HP22-1657	HP22-1667	HP22-1677	HP22-1687	HP22-1697	HP22-16107
20	889	994	HP22-2037	HP22-2047	HP22-2057	HP22-2067	HP22-2077	HP22-2087	HP22-2097	HP22-20107
24	1066,8	1171,8	HP22-2437	HP22-2447	HP22-2457	HP22-2467	HP22-2477	HP22-2487	HP22-2497	HP22-24107
28	1244,6	1349,6	HP22-2837	HP22-2847	HP22-2857	HP22-2867	HP22-2877	HP22-2887	HP22-2897	HP22-28107
32	1422,4	1527,4	HP22-3237	HP22-3247	HP22-3257	HP22-3267	HP22-3277	HP22-3287	HP22-3297	HP22-32107
36	1600,2	1705,2	HP22-3637	HP22-3647	HP22-3657	HP22-3667	HP22-3677	HP22-3687	HP22-3697	HP22-36107
40	1778	1883	HP22-4037	HP22-4047	HP22-4057	HP22-4067	HP22-4077	HP22-4087	HP22-4097	HP22-40107
42	1866,9	1971,9	HP22-4237	HP22-4247	HP22-4257	HP22-4267	HP22-4277	HP22-4287	HP22-4297	HP22-42107
44	1955,8	2060,8	HP22-4437	HP22-4447	HP22-4457	HP22-4467	HP22-4477	HP22-4487	HP22-4497	HP22-44107

Rack Piso 25" - HP23 – Largura 750mm

ALTURA (U)	h	H	370	470	570	670	770	870	970	1070
12	533,4	638,4	HP23-1237	HP23-1247	HP23-1257	HP23-1267	HP23-1277	HP23-1287	HP23-1297	HP23-12107
16	711,2	816,2	HP23-1637	HP23-1647	HP23-1657	HP23-1667	HP23-1677	HP23-1687	HP23-1697	HP23-16107
20	889	994	HP23-2037	HP23-2047	HP23-2057	HP23-2067	HP23-2077	HP23-2087	HP23-2097	HP23-20107
24	1066,8	1171,8	HP23-2437	HP23-2447	HP23-2457	HP23-2467	HP23-2477	HP23-2487	HP23-2497	HP23-24107
28	1244,6	1349,6	HP23-2837	HP23-2847	HP23-2857	HP23-2867	HP23-2877	HP23-2887	HP23-2897	HP23-28107
32	1422,4	1527,4	HP23-3237	HP23-3247	HP23-3257	HP23-3267	HP23-3277	HP23-3287	HP23-3297	HP23-32107
36	1600,2	1705,2	HP23-3637	HP23-3647	HP23-3657	HP23-3667	HP23-3677	HP23-3687	HP23-3697	HP23-36107
40	1778	1883	HP23-4037	HP23-4047	HP23-4057	HP23-4067	HP23-4077	HP23-4087	HP23-4097	HP23-40107
42	1866,9	1971,9	HP23-4237	HP23-4247	HP23-4257	HP23-4267	HP23-4277	HP23-4287	HP23-4297	HP23-42107
44	1955,8	2060,8	HP23-4437	HP23-4447	HP23-4457	HP23-4467	HP23-4477	HP23-4487	HP23-4497	HP23-44107

Rack Piso 27" - HP24 – Largura 800mm

ALTURA (U)	h	H	370	470	570	670	770	870	970	1070
12	533,4	638,4	HP24-1237	HP24-1247	HP24-1257	HP24-1267	HP24-1277	HP24-1287	HP24-1297	HP24-12107
16	711,2	816,2	HP24-1637	HP24-1647	HP24-1657	HP24-1667	HP24-1677	HP24-1687	HP24-1697	HP24-16107
20	889	994	HP24-2037	HP24-2047	HP24-2057	HP24-2067	HP24-2077	HP24-2087	HP24-2097	HP24-20107
24	1066,8	1171,8	HP24-2437	HP24-2447	HP24-2457	HP24-2467	HP24-2477	HP24-2487	HP24-2497	HP24-24107
28	1244,6	1349,6	HP24-2837	HP24-2847	HP24-2857	HP24-2867	HP24-2877	HP24-2887	HP24-2897	HP24-28107
32	1422,4	1527,4	HP24-3237	HP24-3247	HP24-3257	HP24-3267	HP24-3277	HP24-3287	HP24-3297	HP24-32107
36	1600,2	1705,2	HP24-3637	HP24-3647	HP24-3657	HP24-3667	HP24-3677	HP24-3687	HP24-3697	HP24-36107
40	1778	1883	HP24-4037	HP24-4047	HP24-4057	HP24-4067	HP24-4077	HP24-4087	HP24-4097	HP24-40107
42	1866,9	1971,9	HP24-4237	HP24-4247	HP24-4257	HP24-4267	HP24-4277	HP24-4287	HP24-4297	HP24-42107
44	1955,8	2060,8	HP24-4437	HP24-4447	HP24-4457	HP24-4467	HP24-4477	HP24-4487	HP24-4497	HP24-44107

Rack Piso - Acessórios

Passa Cabo Vertical 2, 3 e 4 polegadas de largura X 100 mm de profundidade

Fornecimento Standard:

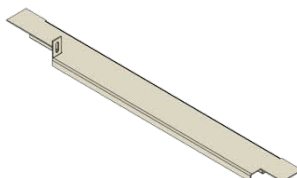
- 1 Par de passa cabo com tampa fabricado em chapa de aço espessura de 1,06 mm;
- Acabamento padrão: Preto Ral 9011 ou Bege Ral 7032



Base de Sustentação do plano para Passa Cabo Vertical

Fornecimento Standard:

- Fabricado em chapa de aço espessura 2,50 mm.

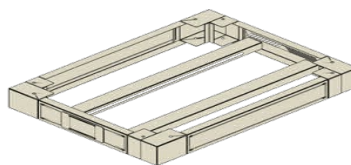
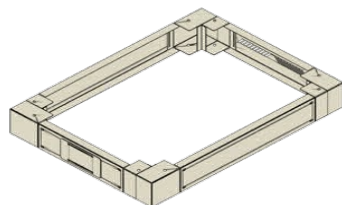


Base Soleira

Fornecimento Standard:

- Colunas fabricadas em chapa de aço espessura 2,50 mm e flanges em chapa de aço espessura 1,50 mm
- Acabamento padrão: Preto Ral 9011 ou Bege Ral 7032

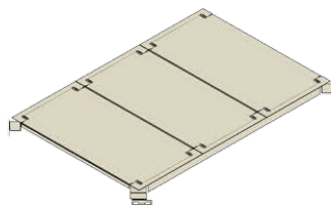
* Especial com base retrátil



Fechamento Inferior Tripartido

Fornecimento Standard:

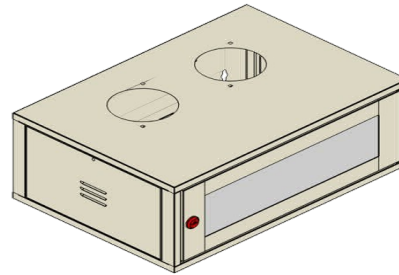
- Kit de fechamento fabricados em chapa de aço espessura 1,50 mm; * Especial com flange



Mini Rack

Fornecimento Standard:

- Estrutura em aço SAE 1010/1020 soldada;
- 1 par de planos de montagem;
- Porta reversível (direita/esquerda) em aço poliestireno cristal;
- Fechamentos laterais removíveis;
- Flange inferior para entrada de cabos;
- Rasgos para dois ou quatro ventiladores/exaustores no teto;
- Acabamento padrão: Preto Ral 9011 ou Bege Ral 7032



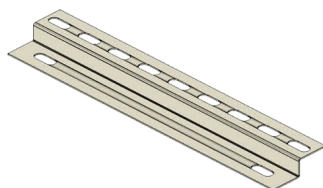
ALTURA (U)	H	h	370	470	570	670	770	870
3	167,4	135,3	HM30-0337	HM30-0347	HM30-0357	HM30-0367	HM30-0377	HM30-0387
4	211,8	179,8	HM30-0437	HM30-0447	HM30-0457	HM30-0467	HM30-0477	HM30-0487
5	256,3	224,3	HM30-0537	HM30-0547	HM30-0557	HM30-0567	HM30-0577	HM30-0587
6	300,7	268,7	HM30-0637	HM30-0647	HM30-0657	HM30-0667	HM30-0677	HM30-0687
7	345,2	313,2	HM30-0737	HM30-0747	HM30-0757	HM30-0767	HM30-0777	HM30-0787
8	389,6	357,6	HM30-0837	HM30-0847	HM30-0857	HM30-0867	HM30-0877	HM30-0887
12	567,4	535,4	HM30-1237	HM30-1247	HM30-1257	HM30-1267	HM30-1277	HM30-1287
16	745,2	713,2	HM30-1637	HM30-1647	HM30-1657	HM30-1667	HM30-1677	HM30-1687

Mini Rack - Acessórios

Plano de Montagem Traseiro

Fornecimento Standard:

- Fabricados em aço SAE 10/20

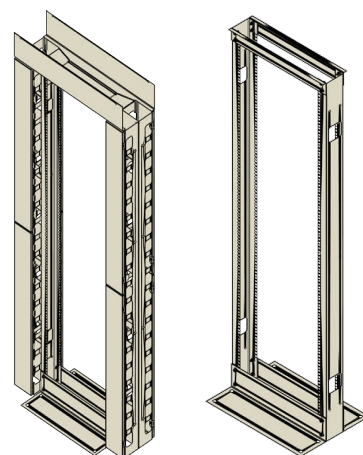


Rack Torre

Fornecimento Standard:

- Estrutura aparafusada composta por 2 colunas, base e fechamento frontal e traseiro superior
- 2 pares de passa-cabos verticais duplos;
- 1 duto superior para passagem de cabos com tampa;
- Acabamento padrão: Preto Ral 9011 ou Bege Ral 7032

ALTURA (U)	h	H	19"	21"	23"	25"	27"
12	533,4	710,4	HT20-1219	HT20-1221	HT20-1223	HT20-1225	HT20-1227
16	711,2	888,2	HT20-1619	HT20-1621	HT20-1623	HT20-1625	HT20-1627
20	889	1066	HT20-2019	HT20-2021	HT20-2023	HT20-2025	HT20-2027
24	1066,8	1243,8	HT20-2419	HT20-2421	HT20-2423	HT20-2425	HT20-2427
28	1244,6	1421,6	HT20-2819	HT20-2821	HT20-2823	HT20-2825	HT20-2827
32	1422,4	1599,4	HT20-3219	HT20-3221	HT20-3223	HT20-3225	HT20-3227
36	1600,2	1777,2	HT20-3619	HT20-3621	HT20-3623	HT20-3625	HT20-3627
40	1778	1955	HT20-4019	HT20-4021	HT20-4023	HT20-4025	HT20-4027
42	1866,9	2043,9	HT20-4219	HT20-4221	HT20-4223	HT20-4225	HT20-4227
44	1955,8	2132,8	HT20-4419	HT20-4421	HT20-4423	HT20-4425	HT20-4427

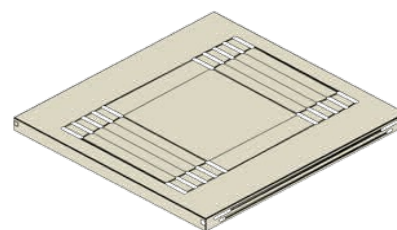


Bandeja Fixa 19, 21, 23, 25 e 27 polegadas

Fornecimento Standard:

- Bandeja fabricada em chapa de aço espessura 0,90 mm + reforço inferior;
- Kit de fixação;
- Acabamento padrão: Preto Ral 9011 ou Bege Ral 7032

PROF	19"	21"	23"	25"	27"
300	600mm	650mm	700mm	750mm	800mm
400	600mm	650mm	700mm	750mm	800mm
500	600mm	650mm	700mm	750mm	800mm
600	600mm	650mm	700mm	750mm	800mm
700	600mm	650mm	700mm	750mm	800mm
800	600mm	650mm	700mm	750mm	800mm
900	600mm	650mm	700mm	750mm	800mm

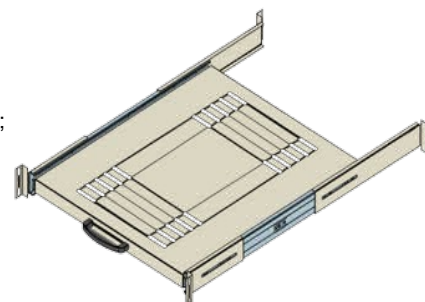


Bandeja Deslizante

Fornecimento Standard:

- Bandeja fabricada em chapa de aço espessura 0,90 mm;
- Kit de fixação
- 1 par de trilhos telescópicos
- 2 pares de suportes para os trilhos fabricados em chapa de aço espessura 1,06 mm;
- Acabamento padrão: Preto Ral 9011 ou Bege Ral 7032

PROF	19"	21"	23"	25"	27"
300	600mm	650mm	700mm	750mm	800mm
400	600mm	650mm	700mm	750mm	800mm
500	600mm	650mm	700mm	750mm	800mm
600	600mm	650mm	700mm	750mm	800mm
700	600mm	650mm	700mm	750mm	800mm
800	600mm	650mm	700mm	750mm	800mm
900	600mm	650mm	700mm	750mm	800mm

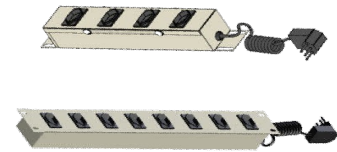


Acessórios Gerais 19"

Calha de Tomadas 4 / 6 / 8 / 10 / 12 e Painel Frontal 19" com 4 / 6 / 8 / 10

Fornecimento Standard:

- Calha com 4, 6, 8, 10 ou 12 tomadas fabricadas em chapa de aço espessura 0,75 mm;
- Cabo de Alimentação com 2,5 m e plug 2P+T
- Tomadas 2P + T com capacidade de 10A cada; * Especial 20A
- Acabamento padrão: Preto Ral 9011 ou Bege Ral 7032



Passa Cabo Horizontal Fechado 1U / 2U

Fornecimento Standard:

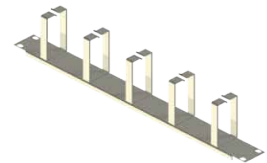
- 1 painel frontal com tampa fabricados em chapa de aço espessura 0,75 mm;
- Acabamento padrão: Preto RAL 9011



Passa Cabo Horizontal Aberto 1U / 2U

Fornecimento Standard:

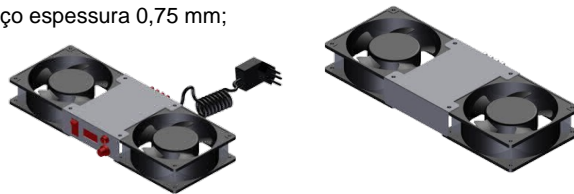
- Painel frontal fabricado em chapa #16 com 5 anéis fabricados em chapa de aço espessura 3,00 mm;



Kit de Ventilação

Fornecimento Standard:

- Suporte para 2 ou 4 ventiladores fabricados em chapa de aço espessura 0,75 mm;
- Chave liga / desliga
- Chave seletora de voltagem
- Lâmpada piloto
- 1 porta fusível
- Tela de Proteção
- Cabo de Alimentação com 2,5 m e plug 2P+T
- Acabamento padrão: Preto Ral 9011



DIVERSOS

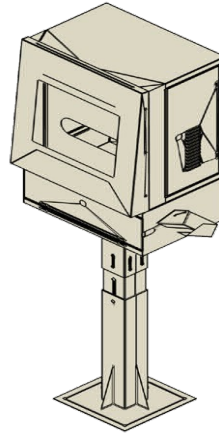
Kit de Fixação



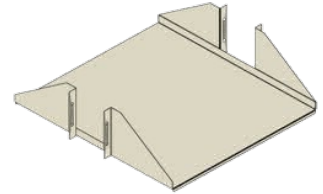
Anel Guia



Rack Monitoramento



Bandeja CPU



Bandeja Simples



Kit Rodizios

